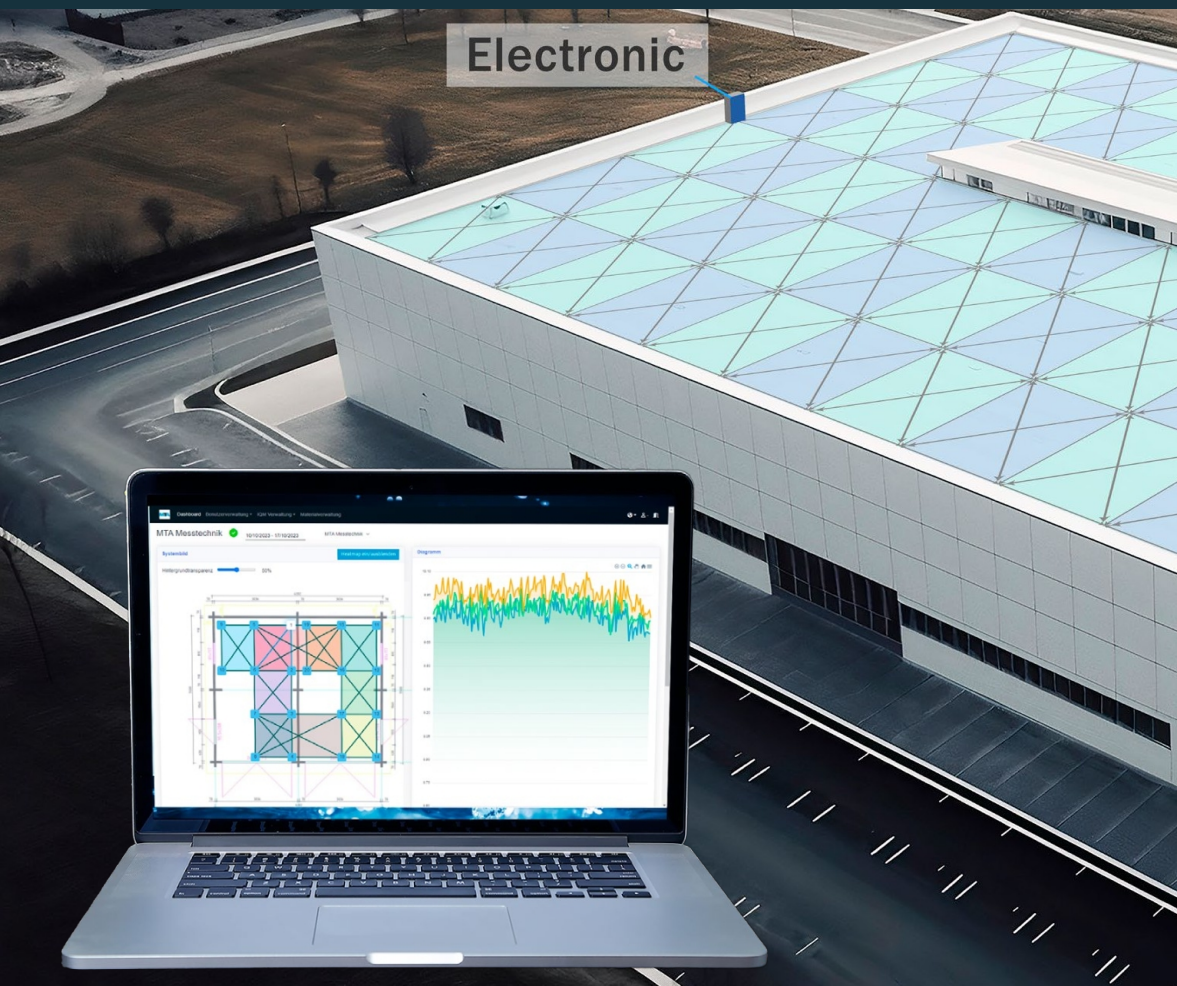




WORLD WIDE WATER



IQM[®] MONITORING SYSTEM

Monitorování s plným pokrytím
pomocí křížových měření



SYSTÉM MONITOROVÁNÍ IQM®

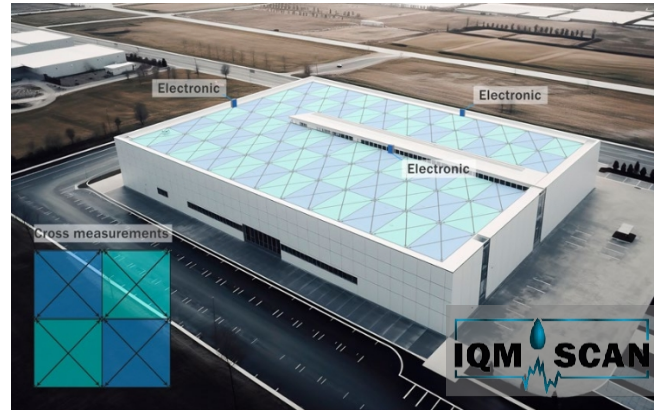
NOVÝ MONITOROVACÍ SYSTÉM PRO TRVALÉ SLEDOVÁNÍ VLHKOSTI VE VŠECH TYPECH PLOCHÝCH STŘECH POMOCÍ KŘÍŽOVÝCH MĚŘENÍ. ZÍSKÁVÁNÍ DAT PROSTŘEDNICTVÍM WEBOVÉHO ROZHRAŇÍ – VČETNĚ ALARMOVÉ FUNKCE.

STRUČNÝ POPIS

Monitorovací systém IQM® je spolehlivý měřicí systém, který zaznamenává koncentraci vlhkosti ve střeše v libovolně nastavitelných intervalech pomocí křížových měření.

Vytvářejte a spravujte aktiva a údaje o zákaznících v systému CRM. Analýzy lze také kdykoli a kdekoli prohlížet prostřednictvím webového rozhraní.

Monitorovací systém IQM® automaticky upozorní uložené kontakty prostřednictvím okamžitého alarmu, pokud dojde k překročení mezní hodnoty.



VÝHODY

- Správa systému
- Monitorování a řízení systému
- Funkce alarmu pro definované kontakty
- Systém CRM – správa zákazníků

INFORMACE O SYSTÉMU

- Odolný monitorovací systém s dlouhou životností
- Přenos dat přes SIM karty
- Alarm v případě vniknutí vlhkosti
- Vyhledávání dat přes webové rozhraní



Vhodné pro všechny typy plochých střech

PRINCIP ČINNOSTI

Trvale nainstalované, vysoce citlivé měřicí sondy přenášejí naměřené hodnoty do elektroniky. Tyto digitální hodnoty jsou zpracovány v elektronice a přenášeny na monitorovací server IQM® prostřednictvím mobilní sítě.

Tato data lze prohlížet, kontrolovat a analyzovat z jakéhokoli zařízení připojeného k internetu prostřednictvím webového rozhraní IQM®.

V případě překročení nastavených mezních hodnot systém automaticky odešle výstražnou zprávu na libovolně definovatelné kontakty.



MTA Messtechnik GmbH

Handelsstraße 14-16
A-9300 St. Veit an der Glan
T +43 4212 71491
office@mta-messtechnik.at
www.mta-messtechnik.at

